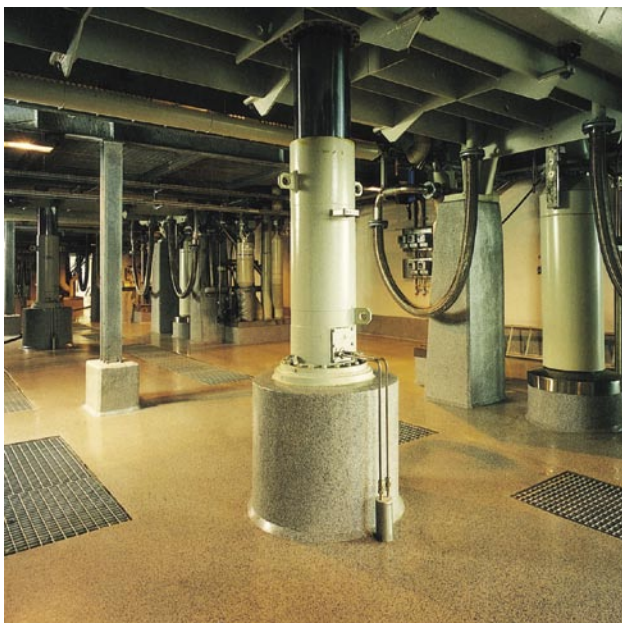


## Peran STB Compact (2-4 mm)



### Beskrivelse

Peran STB Compact er en sandbelægning af tokomponents epoxy og polyuretanindfarvet sand. Lægges i tykkelser på 2-4 mm.

### Anvendelsesområde

Peran STB Compact er egnet i både tørre og våde miljøer med tung trafik og krav om stor slidstyrke og slagfasthed, f.eks. i værksteder, truckgange, levnedsmiddelindustrien, storkøkkener, træmasse- og papirindustrien, automobilindustrien, parkeringshuse og varehuse.

(Peran STB Struktur vælges, når der ønskes en ekstra stor skridsikkerhed. Se separat systemdatablad).

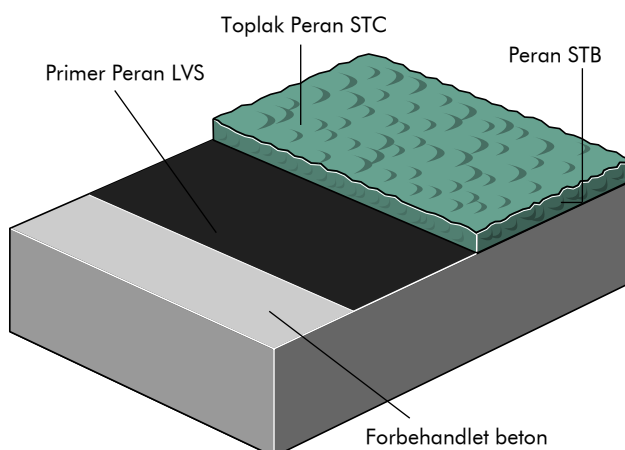
### Fordele

- Høj ridsefasthed
- Stor fleksibilitet ved valg af overfladestruktur.
- stor slidstyrke
- Høj kemikalieresistens
- Fugefri overflade
- Vandtæt system, tåler kraftige rengøringsmetoder.
- Giver en slidstærk overflade for rullende trafik
- Dekorativt industrigulvsystem i flere farvesandblandinger
- Brandgodkendt i overensstemmelse med norm EN 13501-1

### Projekterferencer

Arla, Duni AB, Borås Tidning, Harald Nyborg, Hedbergs Bil, IKEA, Karolinska Sjukhuset, Sandvik, Tetra Pak, Torsåsens Fågel-produkter

### Systemopbygning



### Standardfarveprogram



Grey 5100/7100



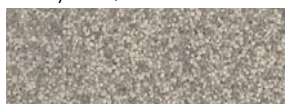
Green 5300/7300



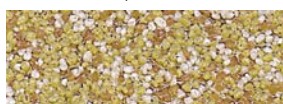
Grey 5120/7120



Blue 5200/7200



Grey 5600/7600



Yellow 5400/7400



Grey 5770/7770



Red 5500/7500

Farverne kan afvige fra de virkelige farver. Kontakt vores kundeservice for at få en nøjagtig farveprøve eller ved ønske om en specialfarve.

## Beskrivelse

Produkt: Peran STB Compact  
Overflade: Blank  
Tykkelse: 2-4 mm  
Farve: f.eks. Grey 5100/7100  
Forberedelse og påføring i henhold til leverandørens anvisninger.  
Producent: Flowcrete Sweden AB, Sverige  
Tlf.: 0435-386 30

## Installationservice

Arbejdet skal udføres af en autoriseret Flowcrete-entreprenør og med dokumenteret kvalitetssikring. Du kan få flere oplysninger om vores autoriserede entreprenører ved at ringe til vores kundeserviceafdeling eller gå ind på adressen [www.flowcrete.com](http://www.flowcrete.com).

## Følgende produkter indgår i systemet

Grunder: Peran LVS, materialeforbrug 0,3 kg/m<sup>2</sup>  
Strøsand, størrelse 5, materialeforbrug 0,5 kg/m<sup>2</sup>  
Belægning: Peran STC, materialeforbrug 1,0 kg/m<sup>2</sup>  
Peran Compact, hvid, materialeforbrug 1,0 kg/m<sup>2</sup>  
Indfarvet sand, materialeforbrug 3,5 kg/m<sup>2</sup>  
Toplak: Peran STC, materialeforbrug ca. 0,2 kg/m<sup>2</sup>  
(Materialforbrug = tykkelse ca 3 mm)

Detaljerede lægningsanvisninger fås på anmodning.

## Gulvet i fokus

Flowcrete-gruppen er verdensførende inden for gulve til industrien, butikker og hoteller. Vi er leveringsdygtige i følgende systemer: gulvvarme, gulvspartelmasse, fugtmembraner, dekorative gulve, fugefri terrazzo, vandtætning af parkeringshuse og korrosionsbeskyttelsessystemer – for bare at nævne nogle stykker.

Vores mål er at opfylde dine behov, når det gælder gulve.

## Gulvdesignservice

Virksomhedstilpassede farver og design kan specialbestilles.

## Miljøoplysninger

Slutproduktet vurderes ikke at udgøre nogen sundheds- eller miljørisiko. Systemets store slidstyrke og fugefri overflade mindsker behovet for reparationer, vedligeholdelse og rengøring.

Sundheds- og miljømæssige faktorer kontrolleres under produktionens fremstilling og påføring af Flowcretes medarbejdere og uddannede og erfarne entreprenører.

## Krav til underlaget

Beton eller spartelmasse skal have en trækstyrke på mindst 25 N/mm<sup>2</sup> og skal være fri for cementhud, støv og anden forurening. Den maksimalt tilladte relative fugtighed i underlaget er 97%, og der må ikke ske fugtpåvirkning eller forekomme grundvandstryk. Hvis der ikke er udlagt fugtmembran, kan der påføres Hydraseal DPM sammen med Peran STB Compact-systemet.

## Bemærk!

Flowcretes produkter leveres og sælges med en garanti mod materiale- og produktionsfejl, som kan fås på anmodning.

## Systemoversigt

I overensstemmelse med FeRFA kategori 6. Tabellen viser, hvordan systemet opfylder forskellige krav. Skalaen fra 1 til 5, hvor 5 er den højeste værdi, angiver, hvor godt egenskabskravene opfyldes.

Brandsikkerhed	4	Vandtæthed	5
Skridsikkerhed	4	Rengøring/hygiejne	4
Slagfasthed	5	Slidstyrke	5
Temperaturbestandighed	4	Kemikalieresistens	4
Tung trafik	5	Ridsefasthed	5

## Teknisk information

Følgende værdier angiver de typiske egenskaber, der er fundet ved test i laboratorium ved 20°C og 50% relativ luftfugtighed.

Brandgodkendelse	EN 13501-1 Brandegenskaber C <sub>fi</sub> Røgudvikling s1
Skridsikkerhed	TRRL Pendulum Slip Test Tør 59, Våd 35 (40 hvis str.5 sand)
Slagfasthed	ISO6272 1 kg vægt >1,8 m 2 kg vægt >1,5 m
Slidstyrke	BS8204-2 Klasse AR2 - Midelstyrke til industriel og kommerciel brug
Temperaturbestandighed	Tolererer og tåler temperaturer på op til 50°C.
Vandtæthed	Nil – Karsten-test (vandtæt)
Dampgennemtrængelighed	ASTM E96:90 1,36 g/m <sup>2</sup> /mm/24 t
Kemikalieresistens	Se <a href="http://www.flowcrete.com">www.flowcrete.com</a>
Trykbrudstyrke	>40 N/mm <sup>2</sup> (BS 6319)
Bøjningsstyrke	15 N/mm <sup>2</sup> (BS 6319)
Trækstyrke	10 N/mm <sup>2</sup> (BS 6319)
Vedhæftningsevne	Større end kohæisionsstyrken for 25 N/mm <sup>2</sup> beton >1,5 MPa

## Hærdningstid

	10°C	20°C	30°C
Let trafik	36 t	24 t	16 t
Fuld trafik	72 t	48 t	48 t
Fuldstændig udhærdet	12 dage	7 dage	7 dage

## Holdbarhed

10 år, alt afhængigt af tykkelsen og under forudsætning af, at det vedligeholdes korrekt.

## Rengøring og vedligeholdelse

Rengør regelmæssigt med en skuremaskine og et mildt basisk rengøringsmiddel.

## Yderligere oplysninger

For at sikre at du vælger det for projektet bedst mulige gulv, bedes du konsultere vores afdeling for teknisk service eller angive din interesse i at anvende et af markedets mest holdbare gulve via vores websted på adressen [www.flowcrete.com](http://www.flowcrete.com).

### Flowcrete Group plc

Booth Lane Moston Sandbach  
Cheshire CW11 3QF  
UK  
Tel: +44 (0)1270 753000  
Fax: +44 (0)1270 753333  
Email: [uk@flowcrete.com](mailto:uk@flowcrete.com)

### Flowcrete Europe Ltd

Booth Lane Moston Sandbach  
Cheshire CW11 3QF  
UK  
Tel: +44 (0)1270 753000  
Fax: +44 (0)1270 753333  
Email: [uk@flowcrete.com](mailto:uk@flowcrete.com)

### Flowcrete Asia Sdn Bhd

Lot 37631 & 37632 Jalan 6/37A  
Taman Bukit Maluri  
Industrial Area Kepong  
52100 Kuala Lumpur  
Malaysia  
Tel: +60 3 6277 9575  
Fax: +60 3 6277 4645  
Email: [malaysia@flowcrete.com](mailto:malaysia@flowcrete.com)

### Flowcrete North America, Inc.

11133 I-45 South  
Suite J, Conroe  
Texas 77302  
U.S.A.  
Tel: +1 936 539 6700  
Fax: +1 936 539 6701  
Email: [usa@flowcrete.com](mailto:usa@flowcrete.com)

**Flowcrete**  
for the world at your feet