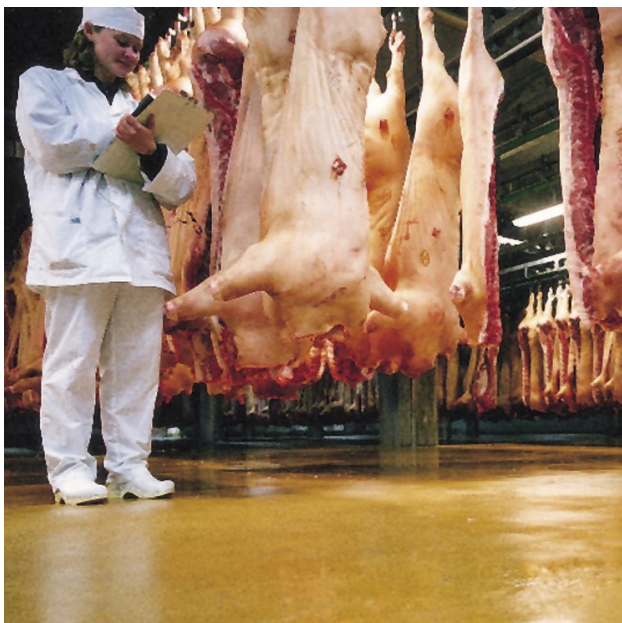


Flowcrete RT (6 och 9 mm)



Beskrivelse

Flowcrete RT er et polyuretanbaseret trekomponentsystem til gulvbelægning. Produktet udlægges i tykkelser på 6 eller 9 mm.

Anvendelsesområde

Flowcrete RT er udviklet specielt til anvendelse inden for levnedsmiddelindustrien til overflader, der kræver høj kemikalieresistens og overflader, der udsættes for varmt vand og damprensning. Flowcrete RT er også egnet inden for andre industrier, hvor der kræves høj kemisk og termisk resistens.

Fordele

- Høj termisk resistens
- ved en tykkelse på 6 mm, kontinuerlig belastning på op til 70°C
- ved en tykkelse på 9 mm, kontinuerlig belastning på 90°C, samt kortvarig belastning på op til 120°C
- Særdeles god kemisk resistens
- Tåler meget store, mekaniske belastninger
- Gode skridsikringsegenskaber
- Et godt alternativ til de dyrere, syreresistente klinker
- Fugefri overflade

Projekterferencer

Arla - Brabrand, Novo Nordisk - Kallundborg

Standardfarveprogram



Red



Dark Green



Mustard



Mid Grey



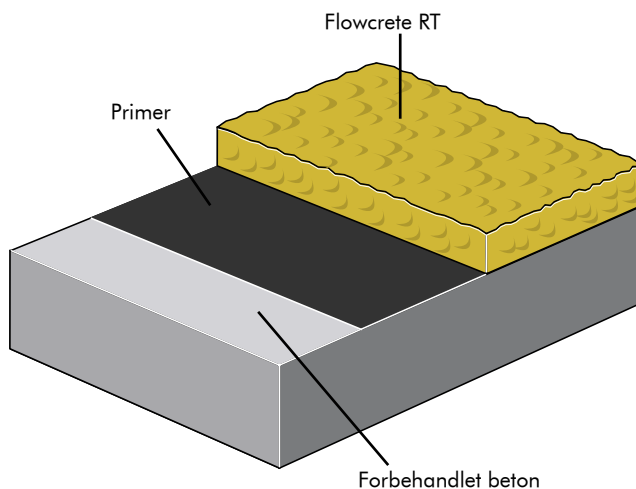
Ochre



Cream

Farverne kan afvige fra de virkelige farver. Kontakt vores kundeservice for at få en nøjagtig farveprøve eller ved ønske om en specialfarve.

Systemopbygning



Beskrivelse

Produkt: Flowcrete RT
Overflade: Mat
Tykkelse: 6 og 9 mm
Farve: f.eks. Ochre
Forberedelse og påføring i henhold til leverandørens anvisninger.
Producent: Flowcrete Sweden AB, Sverige
Tlf.: 0435-38630

Installationservice

Arbejdet skal udføres af en autoriseret Flowcrete-entreprenør og med dokumenteret kvalitetssikring. Du kan få flere oplysninger om vores autoriserede entreprenører ved at ringe til vores kundeserviceafdeling eller gå ind på adressen www.flowcrete.com.

Følgende produkter indgår i systemet

Grunder: Peran LVS, materialeforbrug 0,3 kg/m², alternativt Flowfresh Primer materialforbrug 0,3 kg/m²
Strøsand: Størrelse 7, forbrug 0,5 kg/m²
Belægning: Flowcoat RT (vægtfylde 2,1 kg/l) forbrug 12,6 kg/m² til 6 mm forbrug 18,9 kg/m² til 9 mm

Konsulter en teknisk rådgiver, når du skal vælge toplak og skridsikring.

Detaljerede lægningsanvisninger fås på anmodning.

Gulvet i fokus

Flowcrete-gruppen er verdensførende inden for gulve til industrien, butikker og hoteller. Vi er leveringsdygtige i følgende systemer: gulvvarme, gulvpartelmasse, fugtmembraner, dekorative gulve, fugefri terrazzo, vandtætning af parkeringshuse og korrosionsbeskyttelsessystemer – for bare at nævne nogle stykker.

Vores mål er at opfylde dine behov, når det gælder gulve.

Gulvdesignservice

Virksomhedstilpassede farver og design kan specialbestilles.

Miljøoplysninger

Slutproduktet vurderes ikke at udgøre nogen sundheds- eller miljørisiko. Systemets store slidstyrke og fugefri overflade mindsker behovet for reparationer, vedligeholdelse og rengøring.

Sundheds- og miljømæssige faktorer kontrolleres under produkternes fremstilling og påføring af Flowcretes medarbejdere og uddannede og erfarne entreprenører.

Krav til underlaget

Beton eller spartelmasse skal have en trækstyrke på mindst 25 N/mm² og skal være fri for cementhud, støv og anden forurening. Den maksimalt tilladte relative fugtighed i underlaget er 97%, og der må ikke ske fugtpåvirkning eller forekomme grundvandstryk. Hvis der ikke er udlagt fugtmembran, kan der påføres Hydraseal DPM sammen med Flowcoat RT-systemet. Hvor man har høj termisk belastninger kan Flowfresh Primer anvendes.

Bemærk!

Flowcretes produkter leveres og sælges med en garanti mod materiale- og produktionsfejl, som kan fås på anmodning.

Systemoversigt

I henhold til BS 8204-6/FeRFA kategori 8. Nedenstående tabel viser, hvordan systemet opfylder forskellige krav. Skalaen fra 1 til 5, hvor 5 er den højeste værdi, angiver, hvor godt kravene til de forskellige egenskaber overholdes.

Brandsikkerhed	4	Vandtæthed	5
Skridsikkerhed	4	Rengøring/hygiejne	4
Slagfasthed	5	Slidstyrke	5
Temperaturbestandighed	5	Kemikalieresistens	5
Tung trafik	5	Ridsefasthed	5

Teknisk information

Følgende værdier angiver de typiske egenskaber, der er fundet ved test i laboratorium ved 20°C og 50% relativ luftfugtighed.

Brandgodkendelse	BS476: Del 7 Flammespredning: Klasse 2 Metoden beskrives i BS 7976-2 Tør 100 Våd 60 (typiske værdier for et 4-S gummi-måleemne)
Skridsikkerhed	BS204-1 Kat.: A (>0,5 mm) ISO6272 1 kg vægt >1,8 m 2 kg vægt >1,5 m
Slagfasthed	Tåler og klarer temperaturer – ved en tykkelse på 6 mm, kontinuerlig belastning på op til 70°C – ved en tykkelse på 9 mm, kontinuerlig belastning på op til 90°C og kortvarig belastning på op til 120°C
Temperaturbestandighed	Nil – Karsten-test (vandtæt) ASTM E96:90 3 g/m ² /24 h (ved 9 mm) Se www.flowcrete.com ASTM D4060 Taber Abrader: 25 mg tab pr. 1.000 cyklusser (1 kg last med H-22-hjul) BS8204-2 Klasse AR2 >50 N/mm ² (BS 6319) 20 N/mm ² (BS 6319) 10 N/mm ² (BS 6319) Større end kohæisionsstyrken for 25 N/mm ² beton >1,5 MPa
Vandtæthed	
Dampgennemtrængelighed	
Kemikalieresistens	
Slidstyrke	
Trykbrudstyrke	
Bøjningsstyrke	
Trækstyrke	
Vedhæftningsevne	

Hærdningstid

	10°C	20°C	30°C
Let trafik	36 t	24 t	12 t
Fuld trafik	72 t	48 t	24 t
Fuldstændig udhærdet	10 dage	7 dage	5 dage

Holdbarhed

7-10 år, alt afhængigt af tykkelsen og under forudsætning af, at det vedligeholdes korrekt.

Rengøring og vedligeholdelse

Rengør regelmæssigt med en skuremaskine og et mildt basisk rengøringsmiddel.

Yderligere oplysninger

For at sikre at du vælger det for projektet bedst mulige gulv, bedes du konsultere vores afdeling for teknisk service eller angive din interesse i at anvende et af markedets mest holdbare gulve via vores websted på adressen www.flowcrete.com.

Flowcrete Group plc

Booth Lane Moston Sandbach
Cheshire CW11 3QF
UK
Tel: +44 (0)1270 753000
Fax: +44 (0)1270 753333
Email: uk@flowcrete.com

Flowcrete Europe Ltd

Booth Lane Moston Sandbach
Cheshire CW11 3QF
UK
Tel: +44 (0)1270 753000
Fax: +44 (0)1270 753333
Email: uk@flowcrete.com

Flowcrete Asia Sdn Bhd

Lot 37631 & 37632 Jalan 6/37A
Taman Bukit Maluri
Industrial Area Kepong
52100 Kuala Lumpur
Malaysia
Tel: +60 3 6277 9575
Fax: +60 3 6277 4645
Email: malaysia@flowcrete.com

Flowcrete North America, Inc.

11133 I-45 South
Suite J, Conroe
Texas 77302
U.S.A.
Tel: +1 936 539 6700
Fax: +1 936 539 6701
Email: usa@flowcrete.com

Flowcrete
for the world at your feet