

Flowcrete MF (3-4 mm)



Beskrivelse

Flowcrete MF er en selvnivellerende gulvbelægning baseret på en trekomponents polyuretan. Systemet giver en mat overfladefinish. Belægningen udlægges i 3-4 mm tykkelse.

Anvendelsesområde

Flowcrete MF er en slidstærk, hygiejnisk og meget kemikalieresistent gulvbelægning. Velegnet til industrier med tung og intensiv trafik, f.eks. værkstedsindustrien, levnedsmiddelindustrien og kemikalieindustrien samt tørre, hygiejnekrævende industrier med intensiv trafik.

Fordele

- Fugefri overflade
- Hygiejnisk, enkel at rengøre og desinficere
- Meget god kemikaliebestandighed
- Lave vedligeholdelsesomkostninger
- Høj slidstyrke
- Hurtige installationer

Standardfarveprogram



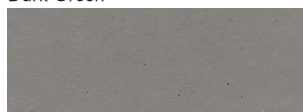
Red



Dark Green



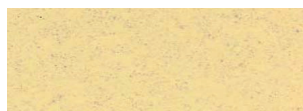
Mustard



Mid Grey



Ochre



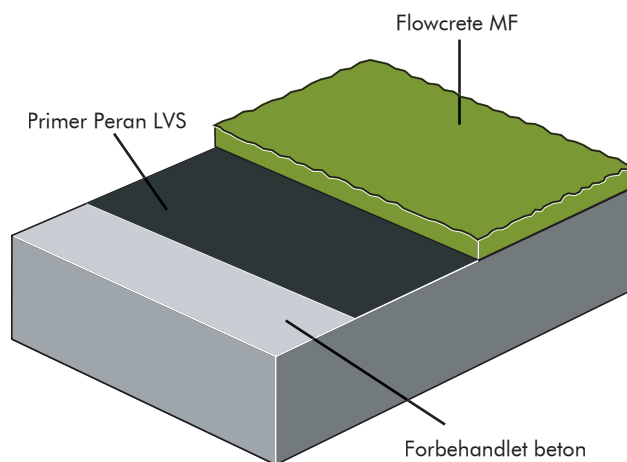
Cream

Farverne kan afvige fra de virkelige farver. Kontakt vores kundeservice for at få en nøjagtig farveprøve eller ved ønske om en specialfarve.

Referencer

Nestlé, McVities, Astra Zeneca, Pfizer, Glaxo Smith Kline

Systemopbygning



Beskrivelse

Produkt: Flowcrete MF
Overflade: Mat
Tykkelse: 3-4 mm
Farve: f.eks. Mustard
Forberedelse og påføring i henhold til leverandørens anvisninger.
Producent: Flowcrete UK Ltd, England
Distributør: Flowcrete Sweden AB, Sverige
Tlf.: 0435-386 30

Installationservice

Arbejdet skal udføres af en autoriseret Flowcrete-entreprenør og med dokumenteret kvalitetssikring. Du kan få flere oplysninger om vores autoriserede entreprenører ved at ringe til vores kundeserviceafdeling eller gå ind på adressen www.flowcrete.com.

Følgende produkter indgår i systemet

Grunder: Peran LVS materialeforbrug 0,3 kg/m²
Strøsand 0,4-0,7 materialeforbrug 0,5 kg/m²
Belægning: Flowcrete MF (4 mm) materialeforbrug 7,6 kg/m²

Detaljerede lægningsanvisninger fås på anmodning.

NB! For at opnå det bedste resultat bør arbejdet med Flowcrete MF ikke udføres, hvis underlagets eller luftens temperatur er under +10°C.

Gulvet i fokus

Flowcrete-gruppen er verdensførende inden for gulve til industrien, butikker og hoteller. Vi er leveringsdygtige i følgende systemer: gulvvarme, gulvspartelmasse, fugtmembraner, dekorative gulve, fugefri terrazzo, vandtætning af parkeringshuse og korrosionsbeskyttelsessystemer – for bare at nævne nogle stykker.

Vores mål er at opfylde dine behov, når det gælder gulve.

Gulvdesignservice

Virksomhedstilpassede farver og design kan specialbestilles.

Miljøoplysninger

Slutproduktet vurderes ikke at udgøre nogen sundheds- eller miljørisiko. Systemets store slidstyrke og fugefri overflade mindsker behovet for reparationer, vedligeholdelse og rengøring.

Sundheds- og miljømæssige faktorer kontrolleres under produkternes fremstilling og påføring af Flowcretes medarbejdere og uddannede og erfarne entreprenører.

Krav til underlaget

Beton eller spartelmasse skal have en trækstyrke på mindst 25 N/mm² og skal være fri for cementskud, støv og anden forurening. Den maksimalt tilladte relative fugtighed i underlaget er 97%, og der må ikke ske fugtpåvirkning eller forekomme grundvandstryk. Hvis der ikke er udlagt fugtmembran, kan der påføres Hydraseal DPM sammen med Flowcoat MF-systemet.

Bemærk!

Flowcretes produkter leveres og sælges med en garanti mod materiale- og produktionsfejl, som kan fås på anmodning.

Systemoversigt

I henhold til BS 8204-6/FeRFA kategori 7.
Tabellen viser, hvordan systemet opfylder forskellige krav. Skalaen fra 1 til 5, hvor 5 er den højeste værdi, angiver, hvor godt egenskabskravene opfyldes.

Brandsikkerhed	4	Vandtæthed	5
Skridsikkerhed	3	Rengøring/hygienje	5
Slagfasthed	4	Slidstyrke	4
Temperaturbestandighed	4	Kemikalieresistens	5
Tung trafik	4	Ridsefasthed	4

Teknisk information

Følgende værdier angiver de typiske egenskaber, der er fundet ved test i laboratorium ved 20°C og 50% relativ luftfugtighed.

Brandsikkerhed	BS476: del 7 Flammespredning: Klasse 2 (vejledende)
Skridsikring	BS6677:del 1 1986 Pendulum Slip Test Tør 70 Våd 40
Slagstyrke	BS8204 Del 1 Kat.:A(<0,5 mm) ISO6272 1 kg vægt >1,8m 2 kg vægt >1,5m
Temperaturresistens	Tolerant op til 70°C
Vandtæthed	Nil - Karsten Test
Dampgennemtrængelighed	ASTM E96:90 5g/m ² /24 timer (4 mm tykkelse)
Kemikalieresistens	Se www.flowcrete.com
Slidstyrke	ASTM D4060 Taber Abrader: 30mg tabt pr. 1.000 cyklusser (1 kg last med H-22 hjul) BS8204:Del 2: Klasse AR2
Trykbrudstyrke	> 50 N/mm ² (BS6319)
Bøjningsstyrke	20 N/mm ² (BS6319)
Trækstyrke	12 N/mm ² (BS6319)
Vedhæftningsevne	25 N/mm ² beton >1,5 MPa.
Hærdningstid	10°C 20°C 30°C
Let trafik	36 t 24 t 12 t
Fuld trafik	72 t 48 t 24 t
Fuldstændig udhærdet	10 dage 7 dage 5 dage

Holdbarhed

7-10 år ved korrekt vedligeholdelse.

Rengøring og vedligeholdelse

Rengør regelmæssigt med en skuremaskine og et mildt basisk rengøringsmiddel.

Yderligere oplysninger

For at sikre at du vælger det for projektet bedst mulige gulv, bedes du konsultere vores afdeling for teknisk service eller angive din interesse i at anvende et af markedets mest holdbare gulve via vores websted på adressen www.flowcrete.com.

Flowcrete Group plc

Booth Lane Moston Sandbach
Cheshire CW11 3QF
UK
Tel: +44 (0)1270 753000
Fax: +44 (0)1270 753333
Email: uk@flowcrete.com

Flowcrete Europe Ltd

Booth Lane Moston Sandbach
Cheshire CW11 3QF
UK
Tel: +44 (0)1270 753000
Fax: +44 (0)1270 753333
Email: uk@flowcrete.com

Flowcrete Asia Sdn Bhd

Lot 37631 & 37632 Jalan 6/37A
Taman Bukit Maluri
Industrial Area Kepong
52100 Kuala Lumpur
Malaysia
Tel: +60 3 6277 9575
Fax: +60 3 6277 4645
Email: malaysia@flowcrete.com

Flowcrete North America, Inc.

11133 I-45 South
Suite J, Conroe
Texas 77302
U.S.A.
Tel: +1 936 539 6700
Fax: +1 936 539 6701
Email: usa@flowcrete.com

Flowcrete
for the world at your feet