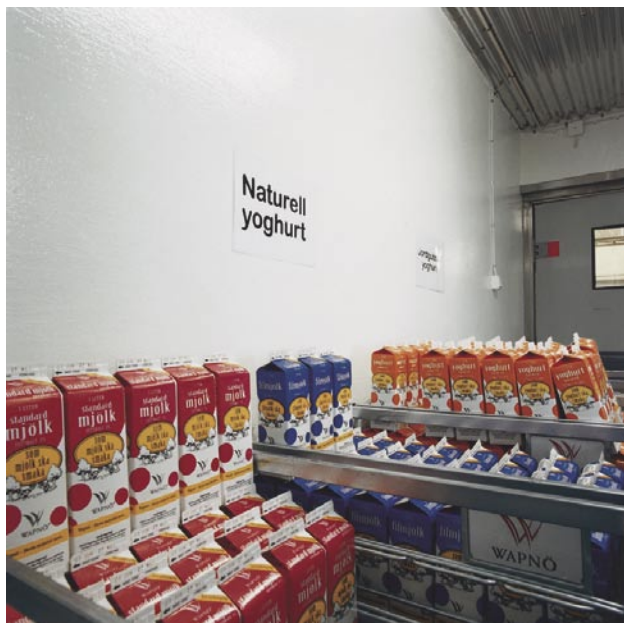


Peran WW (0.3 mm)



Beskrivelse

Peran WW er et tokomponents vandfortyndbart epoxy-system.

Anvendelsesområde

Systemet er velegnet til vægge og lofter i våde miljøer, hvor der stilles store krav til slidstyrke og hygiejne, samt til miljøer, der udsættes for kraftige rengøringsmetoder. Systemet kan enkelt forstærkes med glasfibervæv for øget slidstyrke.

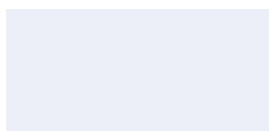
Fordele

- Let at påføre
- Vandtæt
- Fugefri overflade
- Høj resistens mod kemikalier og slitage
- Rengøringsvenligt og hygiejnisk
- Omkostningseffektivt

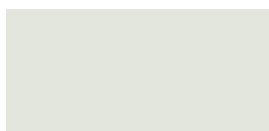
Projekterferencer

BASF, Brøndby Stadium, LM-Glasfiber, L'Oreal, Peugeot

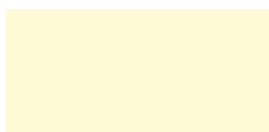
Standardfarveprogram



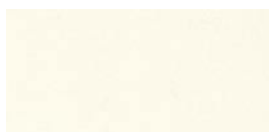
Ice Blue 413



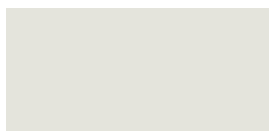
Polar Green 713



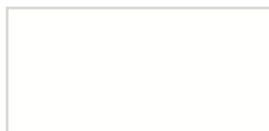
Vanilla Yellow 323



Magnolia 302



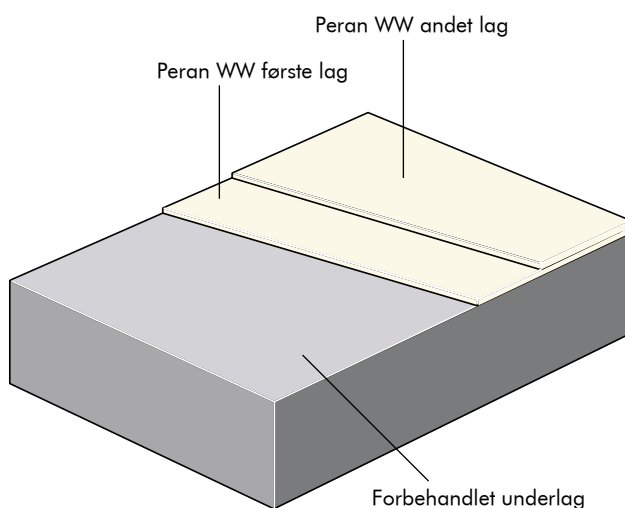
Silver Grey 204



White 050

Farverne kan afvige fra de virkelige farver. Kontakt vores kundeservice for at få en nøjagtig farveprøve eller ved ønske om en specialfarve.

Systemopbygning



Beskrivelse

Produkt: Peran WW
Overflade: Blank
Tykkelse: 0,3 mm
Farve: f.eks. Magnolia 302
Forberedelse og påføring i henhold til leverandørens anvisninger.
Producent: Flowcrete Sweden AB, Sverige
Tlf.: 0435-38630

Installationservice

Arbejdet skal udføres af en autoriseret Flowcrete-entreprenør og med dokumenteret kvalitetssikring. Du kan få flere oplysninger om vores autoriserede entreprenører ved at ringe til vores kundeserviceafdeling eller gå ind på adressen www.flowcrete.com.

Følgende produkter indgår i systemet

Peran WW
1. lag: Peran WW, materialeforbrug ca. 0,25 kg/m²
2. lag: Peran WW, materialeforbrug ca. 0,25 kg/m²

En struktureret overflade kan opnås ved at påføre spåner i første lag.

Detaljerede påføringsanvisninger fås på anmodning.

Gulv og væg i fokus

Flowcrete-gruppen er verdensførende inden for industrielle og kommercielle gulve og vægssystemer. Vi er leveringsdygtige i følgende systemer: vægmaling, gulvvarme, gulvpartelmasse, fugtmembraner, dekorative gulve, fugefri terrazzo, vandtætning af parkeringshuse og korrosionsbeskyttelsessystemer – for bare at nævne nogle stykker.

Vores mål er at opfylde dine behov.

Designservice

Virksomhedstilpassede farver og design kan specialbestilles.

Miljøoplysninger

Slutproduktet vurderes ikke at udgøre nogen sundheds- eller miljørisiko. Systemets store slidstyrke og fugefri overflade mindsker behovet for reparationer, vedligeholdelse og rengøring.

Sundheds- og miljømæssige faktorer kontrolleres under produktionens fremstilling og påføring af Flowcretes medarbejdere og uddannede og erfarne entreprenører.

Krav til underlaget

Underlagets kvalitet og beskaffenhed skal opfylde lokale krav og tolerancer for jævnhed m.m. Underlaget skal være fri for cementhud, støv eller andre forureninger.

Bemærk!

Flowcretes produkter leveres og sælges med en garanti mod materiale- og produktionsfejl, som kan fås på anmodning.

Systemoversigt

I henhold til BS 8204-6/FeRFA type 1
Tabellen viser, hvordan systemet opfylder forskellige krav. Skalaen fra 1 til 5, hvor 5 er den højeste værdi, angiver, hvor godt egenskabskravene opfyldes.

Brandsikkerhed	5	Vandtæthed	3
Skridsikkerhed	2	Rengøring/hygiejne	4
Slagfasthed	1	Slidstyrke	2
Temperaturbestandighed	2	Kemikalieresistens	3

Teknisk information

Følgende værdier angiver de typiske egenskaber, der er fundet ved test i laboratorium ved 20°C og 50% relativ luftfugtighed.

Brandgodkendelse	BS476, Del 7: Flammespredning Klasse 1
Temperaturbestandighed	Tolererer og tåler temperaturer på op til 50°C.
Dampgennemtrængelighed	ASTM:E96:90 - 20 g/m ² /mm/24 t
Overfladehårdhed	182 sek. Koenig Hardness-test
Kemikalieresistens	God resistens mod te, kaffe, cola, frugtdruer, sæbe og blegemidler.
Slidstyrke	Taber Abrader: 15 mg tab pr. 1.000 cyklusser (1 kg last med CS17-hjul) BS8204:Del 2 Klasse AR3
Vedhæftningsevne	Større end kohæisionsstyrken for 25 N/mm ² beton > 1,5 MPa

Hærdningstid

	10°C	20°C	30°C
Overmalbar	16 t	8 t	6 t
Fuldstændig udhærdet	14 dage	7 dage	7 dage

Lav luftfugtighed og god ventilation er en forudsætning for, at ovenstående hærdningstider kan overholdes.

Holdbarhed

5-10 år ved korrekt vedligeholdelse.

Rengøring og vedligeholdelse

Overfladen renholdes ved aftørring med en fugtig klud, spuling eller højtryksrensning ved maks. 50°C. Der kan anvendes et rengøringsmiddel med en pH-værdi på 3-14 i opblandet tilstand. Stærke opløsningsmidler som f.eks. acetone, fortynder o.l. må ikke anvendes.

Yderligere oplysninger

For at sikre, at du vælger den for projektet bedst mulige belægning, bedes du konsultere vores afdeling for teknisk service eller angive din interesse i at anvende et af markedets mest holdbare belægninger via vores websted på adressen www.flowcrete.com.

Flowcrete Group plc
Booth Lane Moston Sandbach
Cheshire CW11 3QF
UK
Tel: +44 (0)1270 753000
Fax: +44 (0)1270 753333
Email: uk@flowcrete.com

Flowcrete Europe Ltd
Booth Lane Moston Sandbach
Cheshire CW11 3QF
UK
Tel: +44 (0)1270 753000
Fax: +44 (0)1270 753333
Email: uk@flowcrete.com

Flowcrete Asia Sdn Bhd
Lot 37631 & 37632 Jalan 6/37A
Taman Bukit Maluri
Industrial Area Kepong
52100 Kuala Lumpur
Malaysia
Tel: +60 3 6277 9575
Fax: +60 3 6277 4645
Email: malaysia@flowcrete.com

Flowcrete North America, Inc.
11133 I-45 South
Suite J, Conroe
Texas 77302
U.S.A.
Tel: +1 936 539 6700
Fax: +1 936 539 6701
Email: usa@flowcrete.com

Flowcrete
for the world at your feet